

## Konklusion og anbefalinger

På spotmarkedet var der i maj måned blandede tendenser. Mens NordPools Systempris og Sjællandsprisen faldt, steg Tysklandsprisen og Jylland-Fyn prisen. Vi øjner mulighed for faldende spotpriser i juni måned.

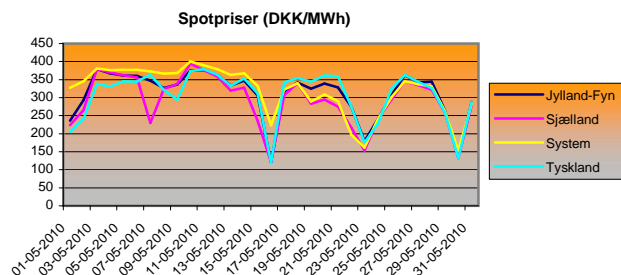
På forwardmarkedet var der prisstigninger på alle prisområder, og dermed gik det igen som Helias Nostradamusmodel havde forudsagt. Nostradamusmodellen har været usædvanlig præcis i år, og den har ramt plet i samtlige måneder. Nu viser den desværre ikke længere nogen stærke tendenser for, hvilken retning prisen skal i de nærmeste måneder. Den viser dog lidt større sandsynlighed for stigende priser end for faldende priser. Marginalomkostningerne for at producere strøm i år 2012 på kulskraft ligger omkring de 50 EUR/MWh, og det er betydeligt over dagens prisniveau. Vi finder det ikke sandsynligt, at marginalomkostningerne skal falde væsentligt. Vi tror derfor, at priserne skal stige pænt inden år 2012, men vi har ikke p.t. noget bud på, hvornår stigningen kommer.



### Spotpriser

Systemprisen faldt i maj med 29,00 DKK/MWh til 319,80 DKK/MWh. Tysklandsprisen steg derimod med 8,29 DKK/MWh til 306,31 DKK/MWh.

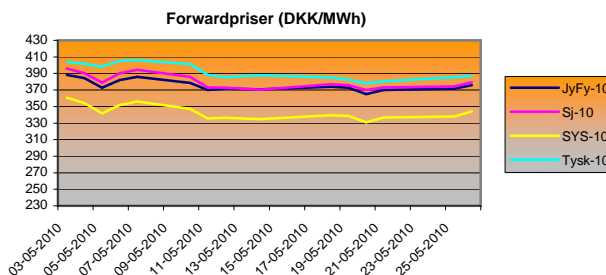
Jylland-Fyn prisen steg med 4,53 DKK/MWh til 310,51 DKK/MWh, mens Sjællandsprisen faldt med 13,53 DKK/MWh til 292,25 DKK/MWh. Sjællandsprisen er dermed faldet med 406,72 DKK/MWh i forhold til februar måned, hvor den var 698,97 DKK/MWh. I samme periode er Jylland-Fyn prisen kun faldet med 12,90 DKK/MWh.



### Forwardpriser

På forwardmarkedet steg Systemprisen 2011 med 17,72 DKK/MWh til 343,09 DKK/MWh. Tysklandsprisen 2011 steg med 20,47 DKK/MWh til 390,42 DKK/MWh.

Jylland-Fyns forwardpris steg med 29,17 DKK/MWh til 375,23 DKK/MWh, mens den sjællandske forwardpris steg med 19,81 DKK/MWh til 379,56 DKK/MWh.



### Magasintal

I maj måned satte snesmeltningen ind. Vandmagasinerne steg fra årets bund i uge 16 på 22,9 TWh til 39,7 TWh i uge 20, en stigning på 16,8 TWh. Snemagasinerne der leverede langt størstedelen af vandtilgangen faldt med 15,7 TWh til i alt 23,0 TWh.

Totalmagasinerne, der består af summen af vandmagasinerne og snemagasinerne indeholder i alt 62,7 TWh, hvilket er hele 26,4 TWh under normalen.

